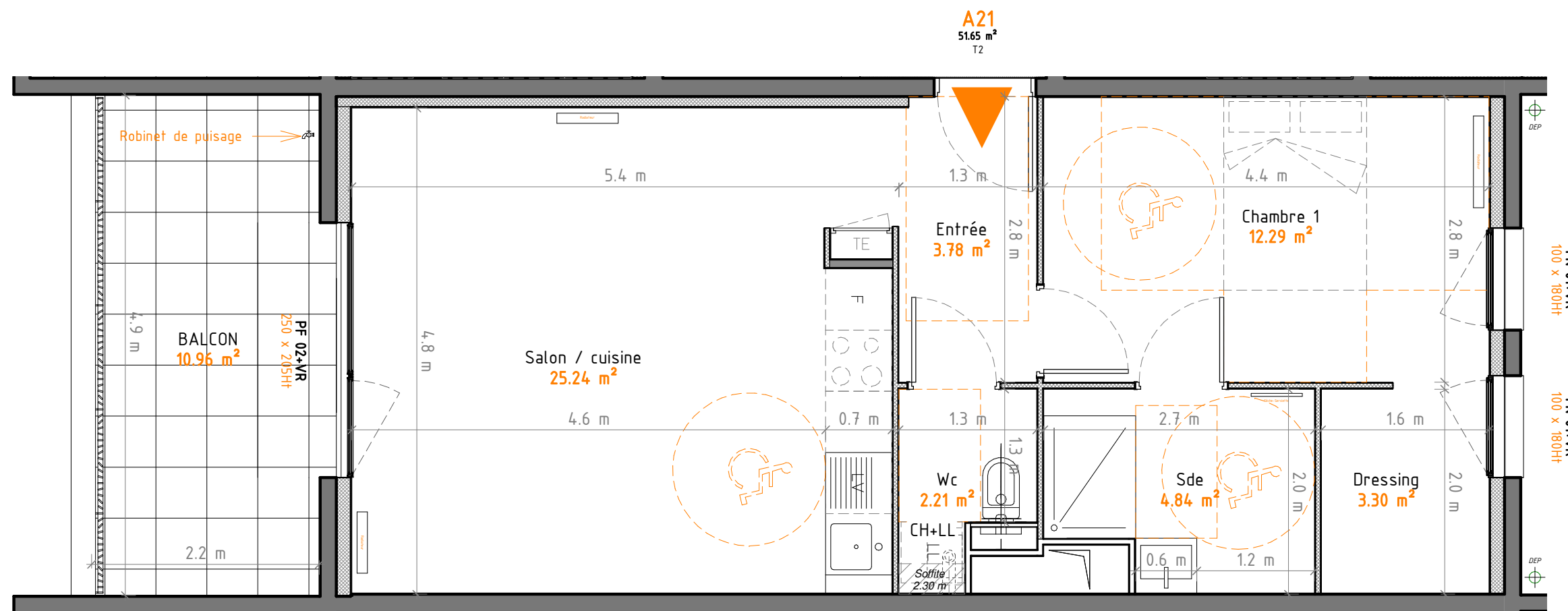
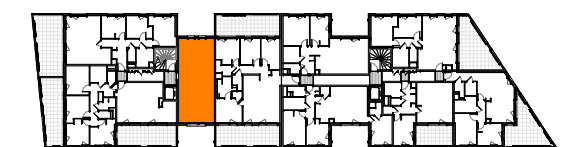


# YCONE SAINT-JUST

SAINT JUST CHALEYSSIN  
Rue Gaston Perrier



Type	Cage	N°	Etage
T2	CAGE A	A21	R+2



Entrée	3.78 m <sup>2</sup>
Salon / cuisine	25.24 m <sup>2</sup>
Chambre 1	12.29 m <sup>2</sup>
Dressing	3.30 m <sup>2</sup>
Sde	4.84 m <sup>2</sup>
Wc	2.21 m <sup>2</sup>

**TOTAL SURFACES HABITABLES:** 51.65 m<sup>2</sup>

BALCON 10.96 m<sup>2</sup>

**TOTAL SURFACES ANNEXES:** 10.96 m<sup>2</sup>

**TOTAL SURFACES PRIVATIVES:** 62.61 m<sup>2</sup>

NOTA : La surface privative est la somme des surfaces habitables et des surfaces annexes. La surface des placards est incluse dans la surface habitable des pièces attenantes.

LEGENDE :	PL : Placard	LL : Lave-Linge	PF : Porte-Fenêtre	R/SS : Radiateur/Sèche-serviettes	Accessibilité handicapé (dashed)	Hors marché (dotted)
	CH : Chaudière	LV : Lave-Vaisselle	FN : Fenêtre	Soffite/Faux-plafond (hatched)	Accessibilité handicapé (wheelchair)	
	TE : Tableau électrique	F : Frigo	VR : Volet roulant	Cloison fusible (orange)		

YCONE ST JUST

SCCV YCONE ST JUST  
42 Quai Rambaud  
69002 LYON cedex 02

NOTA : Des modifications sont susceptibles d'être apportées à ce plan en fonction des nécessités techniques de la réalisation, tant en ce qui concerne les dimensions libres, que l'équipement. Les surfaces indiquées sont approximatives. Les retombées, les faux plafonds, ainsi que l'emplacement des équipements sont figurés à titre indicatif. Les surfaces habitables sont conformes au décret du 23 mars 1997 (Art. 4,1)



Indice : 5

Date : MAI 2020